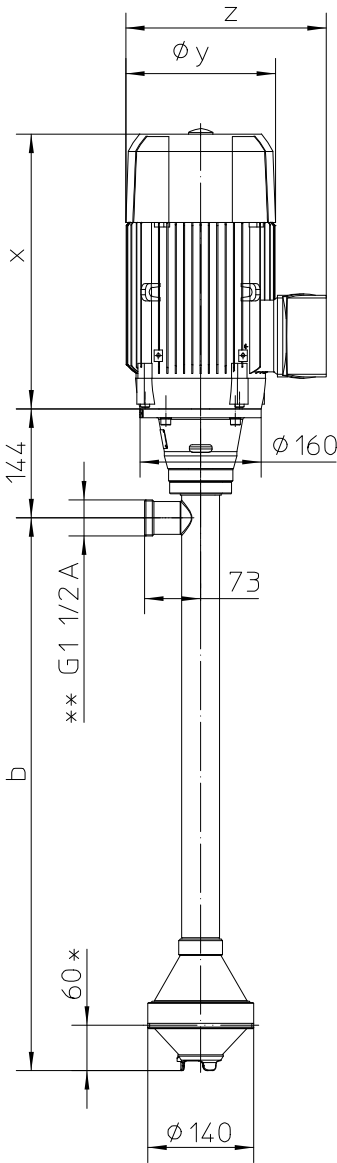




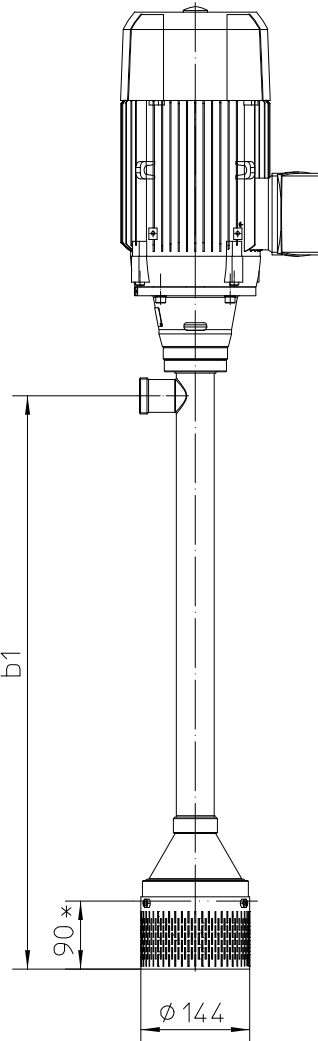
Maßblatt
Dimensional drawing
Plan d'encombrement

F 620 S-30

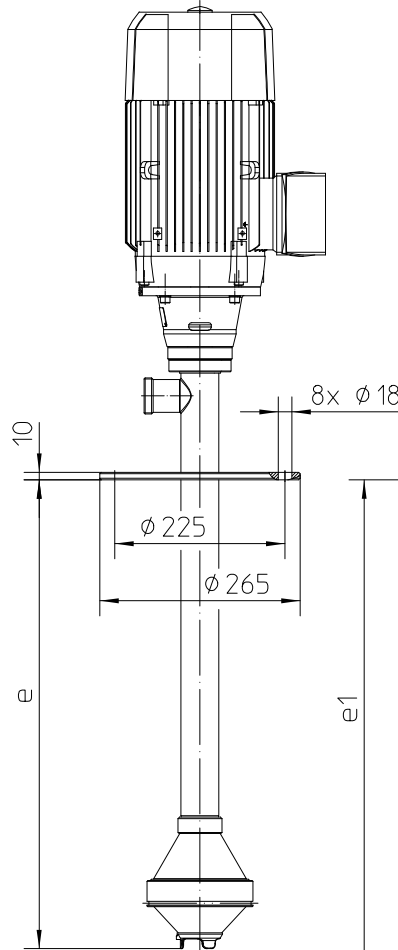
Motor Moteur		kW
n=		min ⁻¹
x=		mm
Øy=		mm
z=		mm



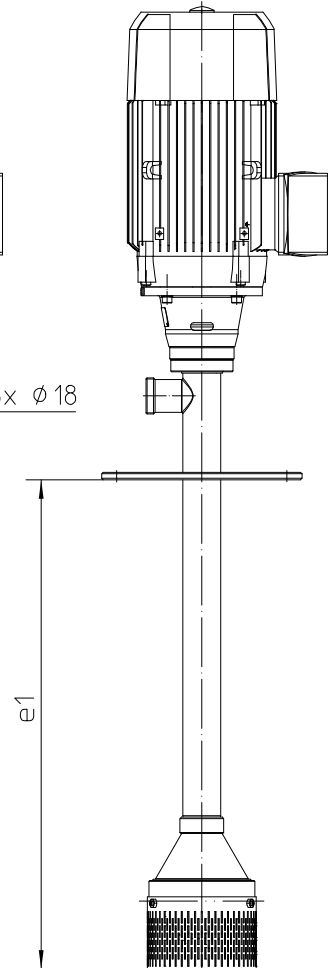
Standardausführung
standard version
version standard



mit Fußsieb
with suction strainer
avec crépine inférieure



mit Flansch
with flange
avec bride



mit Fußsieb und Flansch
with suction strainer and flange
avec crépine inférieure et bride

* = kleinster Füllstand

* = lowest liquid level

* = niveau le plus bas de liquide

** = Anschlussmöglichkeiten:

** = possibilities of connection:

** = possibilités de raccordement:

für Schlauch: Schlauchstecker und Überwurfmutter

for hose: hose connector and union nut

pour tuyau: embout et écrou-raccord

Nennmaß / nominal length / longueur nominale

Einbaulänge / mounting length / longueur de montage

Nennmaß		300	400	500	600	700	800	900	1000	1100	1200	1300	1400	1500	1600	1700	1800	1900	2000	2100
Einbaulänge	b	331	431	531	631	731	831	931	1031	1131	1231	1331	1431	1531	1631	1731	1831	1931	2031	2131
	b1	358	458	558	658	758	858	958	1058	1158	1258	1358	1458	1558	1658	1758	1858	1958	2058	2158
	e	231	331	431	531	631	731	831	931	1031	1131	1231	1331	1431	1531	1631	1731	1831	1931	2031
	e1	258	358	458	558	658	758	858	958	1058	1158	1258	1358	1458	1558	1658	1758	1858	1958	2058
Nennmaß		2200	2300	2400	2500	2600	2700	2800	2900	3000										
Einbaulänge	b	2231	2331	2431	2531	2631	2731	2831	2931	3031										
	b1	2258	2358	2458	2558	2658	2758	2858	2958	3058										
	e	2131	2231	2331	2431	2531	2631	2731	2831	2931										
	e1	2158	2258	2358	2458	2558	2658	2758	2858	2958										

Format: A4

Vers.: 5

08/2022

FLUX-GERÄTE GMBH D-75433 Maulbronn

62080020