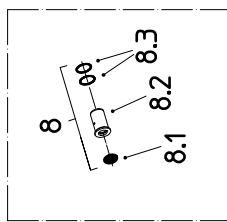


Pos. 3* und 18 nur bei Ausführung aus PP
 Pos. 4, 17 und 28 nur bei Ausführung aus PTFE

Item No. 3* and 18 only for model in PP
 Item No. 4, 17 and 28 only for model in PTFE

Rep. 3* et 18 seulement pour modèle en PP
 Rep. 4, 17 et 28 seulement pour modèle en PTFE





Ersatzteilliste Druckluft-Membranpumpe
RFM 50 PP / RFM 50 PTFE

Blatt : 2
Ausgabe : 04/2008

Pos. Nr.	Stück pro Gerät	Bestellbezeichnung	Bestell-Nr. RFM 50 PP	Bestell-Nr. RFM 50 PTFE
Ausführung nach Ersatzteildarstellung Nr. D50 80 000 – 04/2008 ab Fertigungs-Nr. RFM00800				
1	16	Sechskantmutter	907 01 002	907 01 002
2	32	Federring	910 05 002	910 05 002
3	20	Scheibe	908 10 011	-
	4	Scheibe	-	908 10 011
4	2	Stützplatte für Pumpengehäuse	-	D50 70 063
5	16	Einsatz für Pumpengehäuse	D50 70 016	D50 70 016
6	2	Pumpengehäuse	D50 70 009	D50 70 043
7	2	Membran (NBR) <i>wahlweise</i>	D50 70 035	D50 70 035
		Membran (PTFE/EPDM) <i>wahlweise</i>	D50 70 036	D50 70 036
		Membran (EPDM) <i>wahlweise</i>	D50 70 037	D50 70 037
		Membran (FKM)	D50 70 038	D50 70 038
8	1	Lagersatz mit O-Ringen (Pos. 8.1 – 8.3)	D50 70 200	D50 70 200
8.1	2	Stangendichtung (PTFE/NBR)	925 54 009	925 54 009
8.2	2	Lager	D50 70 021	D50 70 021
8.3	4	O-Ring Ø38 x 3 (NBR)	925 63 018	925 63 018
9	8	Zuganker	D50 70 031	D50 70 032
10	1	Schaltwelle	D50 70 019	D50 70 019
11	2	Schalldämpfer	947 15 008	947 15 008
12	3	Stopfen G 1/2 A	947 05 047	947 05 047
13	4	Kugel (NBR) <i>wahlweise</i>	D50 70 001	D50 70 001
		Kugel (PTFE) <i>wahlweise</i>	D50 70 003	D50 70 003
		Kugel (EPDM) <i>wahlweise</i>	D50 70 004	D50 70 004
		Kugel (FKM)	D50 70 002	D50 70 002
14	4	O-Ring Ø85 x 5 (NBR) <i>wahlweise</i>	925 95 120	925 95 120
		O-Ring Ø85 x 5 (FFKM) <i>wahlweise</i>	925 95 126	925 95 126
		O-Ring Ø85 x 5 (EPDM) <i>wahlweise</i>	925 95 122	925 95 122
		O-Ring Ø85 x 5 (FKM)	925 95 123	925 95 123

Achtung! Immer vollständige Bestellbezeichnung, Bestellnummer und Stückzahl der gewünschten Teile angeben.

Liste
besteht aus
3 Blatt

FLUX-GERÄTE GMBH D-75433 Maulbronn

Änderungen
vorbehalten



**Ersatzteilliste Druckluft-Membranpumpe
RFM 50 PP / RFM 50 PTFE**

Blatt : 3
Ausgabe : 04/2008

Pos. Nr.	Stück pro Gerät	Bestellbezeichnung	Bestell-Nr. RFM 50 PP	Bestell-Nr. RFM 50 PTFE
		Ausführung nach Ersatzteildarstellung Nr. D50 80 000 – 04/2008 ab Fertigungs-Nr. RFM00800		
15	4	Kugelkäfig, stabförmig	D50 70 086	D50 70 186
17	2	Stützplatte für Druckstutzen	-	D50 70 064
18	12	Scheibe	908 10 001	-
20	12	Sechskantschraube	901 01 005	901 01 005
21	1	Steuergehäuse mit Pos. 12 und 23	D50 70 134	D50 70 134
22	1	5/2-Wege-Steuerventil mit Pos. 22.1, 22.2 und 22.3	D40 70 101	D40 70 101
22.1	1	Formdichtung (NBR)	925 89 014	925 89 014
22.2	4	Federring	909 95 002	909 95 002
22.3	4	Zylinderschraube	900 95 007	900 95 007
23	2	Stopfen G 3/8 A	947 05 043	947 05 043
24	2	Saug- bzw. Druckstutzen	D50 70 006	D50 70 040
25	2	Grundplatte	D50 70 017	D50 70 066
28	2	Stützplatte für Saugstutzen	-	D50 70 065
29	4	Sechskantschraube	901 01 007	901 01 007
30	4	Führungshülse	D50 70 082	D50 70 182
31	2	Gewindestift	901 37 001	901 37 001
32	16	Sechskantkappe	947 05 057	947 05 057

Achtung! Immer vollständige Bestellbezeichnung, Bestellnummer und Stückzahl der gewünschten Teile angeben.

Liste
besteht aus
3 Blatt

FLUX-GERÄTE GMBH D-75433 Maulbronn

Änderungen
vorbehalten



Item No.	Qty. per unit	Description	Part No. RFM 50 PP	Part No. RFM 50 PTFE
Version according to exploded view				
No. D50 80 000 – 04/2008				
version as from Serial No. RFM00800				
1	16	Hexagonal nut	907 01 002	907 01 002
2	32	Spring washer	910 05 002	910 05 002
3	20	Washer	908 10 011	-
	4	Washer	-	908 10 011
4	2	Support plate for pump housing	-	D50 70 063
5	16	Insert for pump housing	D50 70 016	D50 70 016
6	2	Pump housing	D50 70 009	D50 70 043
7	2	Diaphragm (NBR) <i>optional</i>	D50 70 035	D50 70 035
		Diaphragm (PTFE/EPDM) <i>optional</i>	D50 70 036	D50 70 036
		Diaphragm (EPDM) <i>optional</i>	D50 70 037	D50 70 037
		Diaphragm (FKM)	D50 70 038	D50 70 038
8	1	Bearing kit with o-rings (item 8.1 - 8.3)	D50 70 200	D50 70 200
8.1	2	Rod seal (PTFE/NBR)	925 54 009	925 54 009
8.2	2	Bearing	D50 70 021	D50 70 021
8.3	4	O-ring Ø38 x 3 (NBR)	925 63 018	925 63 018
9	8	Tension rod	D50 70 031	D50 70 032
10	1	Selector shaft	D50 70 019	D50 70 019
11	2	Silencer	947 15 008	947 15 008
12	3	Plug G 1/2 A	947 05 047	947 05 047
13	4	Ball (NBR) <i>optional</i>	D50 70 001	D50 70 001
		Ball (PTFE) <i>optional</i>	D50 70 003	D50 70 003
		Ball (EPDM) <i>optional</i>	D50 70 004	D50 70 004
		Ball (FKM)	D50 70 002	D50 70 002
14	4	O-ring Ø85 x 5 (NBR) <i>optional</i>	925 95 120	925 95 120
		O-ring Ø85 x 5 (FFKM) <i>optional</i>	925 95 126	925 95 126
		O-ring Ø85 x 5 (EPDM) <i>optional</i>	925 95 122	925 95 122
		O-ring Ø85 x 5 (FKM)	925 95 123	925 95 123

Attention: Please always give full description, part no. and quantity of parts required.



Spare Parts List Air-operated Diaphragm Pump
RFM 50 PP / RFM 50 PTFE

Page : 5
Edition : 04/2008

Item No.	Qty. per unit	Description	Part No. RFM 50 PP	Part No. RFM 50 PTFE
Version according to exploded view No. D50 80 000 – 04/2008 version as from Serial No. RFM00800				
15	4	Ball cage, rod-shaped	D50 70 086	D50 70 186
17	2	Support plate for manifold, discharge side	-	D50 70 064
18	12	Washer	908 10 001	-
20	12	Hexagonal screw	901 01 005	901 01 005
21	1	Air valve part c/w item 12 and 23	D50 70 134	D50 70 134
22	1	5/2-way control valve c/w item 22.1, 22.2 and 22.3	D40 70 101	D40 70 101
22.1	1	Profile sealing (NBR)	925 89 014	925 89 014
22.2	4	Spring washer	909 95 002	909 95 002
22.3	4	Cylindric screw	900 95 007	900 95 007
23	2	Plug G 3/8 A	947 05 043	947 05 043
24	2	Manifold, suction or discharge side	D50 70 006	D50 70 040
25	2	Pedestal	D50 70 017	D50 70 066
28	2	Support plate for manifold, suction side	-	D50 70 065
29	4	Hexagonal screw	901 01 007	901 01 007
30	4	Guide sleeve	D50 70 082	D50 70 182
31	2	Threaded pin	901 37 001	901 37 001
32	16	Hexagonal cap	947 05 057	947 05 057

Attention: Please always give full description, part no. and quantity of parts required.

This list
consists of
7 pages

FLUX-GERÄTE GMBH D-75433 Maulbronn

Rights reserved to
make alterations
and/or modifications



Rep.	Qté. par unité	Désignation	Référence RFM 50 PP	Référence RFM 50 PTFE
		Exécution suivant vue éclatée No. D50 80 000 – 04/2008 à partir de No. de série RFM00800		
1	16	Ecrou hexagonal	907 01 002	907 01 002
2	32	Rondelle élastique	910 05 002	910 05 002
3	20	Rondelle	908 10 011	-
	4	Rondelle	-	908 10 011
4	2	Plaque de support pour carter de pompe	-	D50 70 063
5	16	Insert pour carter de pompe	D50 70 016	D50 70 016
6	2	Carter de pompe	D50 70 009	D50 70 043
7	2	Membrane (NBR) <i>facultatif</i>	D50 70 035	D50 70 035
		Membrane (PTFE/EPDM) <i>facultatif</i>	D50 70 036	D50 70 036
		Membrane (EPDM) <i>facultatif</i>	D50 70 037	D50 70 037
		Membrane (FKM)	D50 70 038	D50 70 038
8	1	Kit de paliers avec joints toriques (rep. 8.1 – 8.3)	D50 70 200	D50 70 200
8.1	2	Joint de tige (PTFE/NBR)	925 54 009	925 54 009
8.2	2	Palier	D50 70 021	D50 70 021
8.3	4	Joint torique Ø38 x 3 (NBR)	925 63 018	925 63 018
9	8	Boulon tirant	D50 70 031	D50 70 032
10	1	Axe de commande	D50 70 019	D50 70 019
11	2	Silencieux	947 15 008	947 15 008
12	3	Bouchon G 1/2 A	947 05 047	947 05 047
13	4	Clapet (NBR) <i>facultatif</i>	D50 70 001	D50 70 001
		Clapet (PTFE) <i>facultatif</i>	D50 70 003	D50 70 003
		Clapet (EPDM) <i>facultatif</i>	D50 70 004	D50 70 004
		Clapet (FKM)	D50 70 002	D50 70 002
14	4	Joint torique Ø85 x 5 (NBR) <i>facultatif</i>	925 95 120	925 95 120
		Joint torique Ø85 x 5 (FFKM) <i>facultatif</i>	925 95 126	925 95 126
		Joint torique Ø85 x 5 (EPDM) <i>facultatif</i>	925 95 122	925 95 122
		Joint torique Ø85 x 5 (FKM)	925 95 123	925 95 123

Attention: Veuillez toujours indiquer la désignation cpl., la référence et la quantité des pièces.



Rep.	Qté. par unité	Désignation	Référence RFM 50 PP	Référence RFM 50 PTFE
		Exécution suivant vue éclatée No. D50 80 000 – 04/2008 à partir de No. de série RFM00800		
15	4	Cage de clapet, cylindrique	D50 70 086	D50 70 186
17	2	Plaque de support pour refoulement	-	D50 70 064
18	12	Rondelle	908 10 001	-
20	12	Vis hexagonale	901 01 005	901 01 005
21	1	Unité de commande pneumatique cpl. avec rep. 12 et 23	D50 70 134	D50 70 134
22	1	Soupape de commande à 5/2 voies avec rep. 22.1, 22.2 et 22.3	D40 70 101	D40 70 101
22.1	1	Joint profilé (NBR)	925 89 014	925 89 014
22.2	4	Rondelle élastique	909 95 002	909 95 002
22.3	4	Vis cylindrique	900 95 007	900 95 007
23	2	Bouchon G 3/8 A	947 05 043	947 05 043
24	2	Refoulement / Aspiration	D50 70 006	D50 70 040
25	2	Socle	D50 70 017	D50 70 066
28	2	Plaque de support pour aspiration	-	D50 70 065
29	4	Vis hexagonale	901 01 007	901 01 007
30	4	Douille de guidage	D50 70 082	D50 70 182
31	2	Goupille fileté	901 37 001	901 37 001
32	16	Capot hexagonal	947 05 057	947 05 047

Attention: Veuillez toujours indiquer la désignation cpl., la référence et la quantité des pièces.