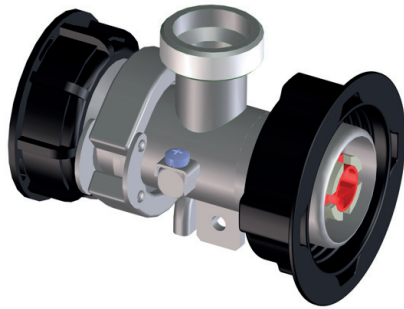



MINIFLUX



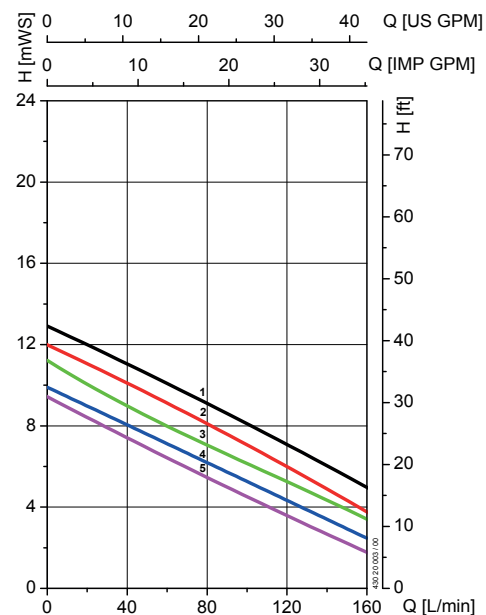
Vorteile/Merkmale:

- ▶ Zum Fördern aus IBC
- ▶ 1000-Liter Container können bis zu einer Restmenge von bis unter 1% entleert werden (je nach Neigungswinkel)
- ▶ Einsatz z. B. auch überall dort, wo aus Platzgründen keine vertikale Fasspumpe eingesetzt werden kann
- ▶ Zum Fördern von dünnflüssigen und leicht brennbaren Flüssigkeiten
- ▶ Kombinierbar mit Kollektormotoren, bürstenlosem Motor sowie Druckluftmotor
- ▶ Für Ex-Anwendung in Zone 1 geeignet 

Leistungsdaten	
Förderstrom max.	240 l/min *
Viskosität max.	1.000 mPas *
Förderhöhe max.	13 mWs *
Anschluss	
an Container	Überwurfmutter S 60 x 6
Druckstutzen	G 1 1/4 A
Werkstoffe	
Außenrohr	Edelstahl 1.4571
Gleitringdichtung	PTFE/Kohle und Oxidkeramik
Dichtungen	FKM/NBR/PE-Schaum
Rotor	ETFE
Allgemeine Daten	
Gesamtlänge	136 mm
Gewicht	1,0 kg
Ex-Kennzeichnung	II 2G c IIB TX
Mediums-/Umgebungstemperatur	100°C (Ex Anwendung max. 40°C)
Bestellnummer	
MINIFLUX	430 20 003

* abhängig von Motor und Medium, gemessen bei freiem Auslauf

Leistungsdiagramm



gemessen bei freiem Auslauf, Wasser 20 °C, Messwerte ± 10 %

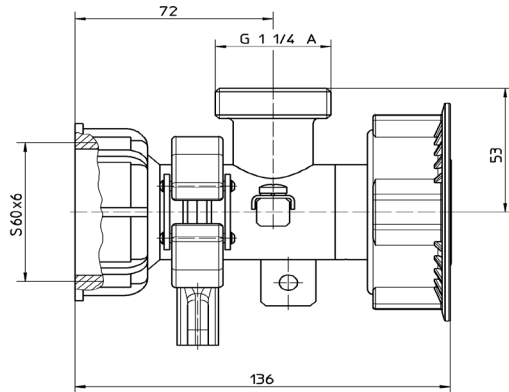
Motor:

1. F 416 Ex
2. F 457/F 458-1/F 460-1 Ex
3. FBM 4000 Ex
4. FEM 4070
5. F 458/F 460 Ex

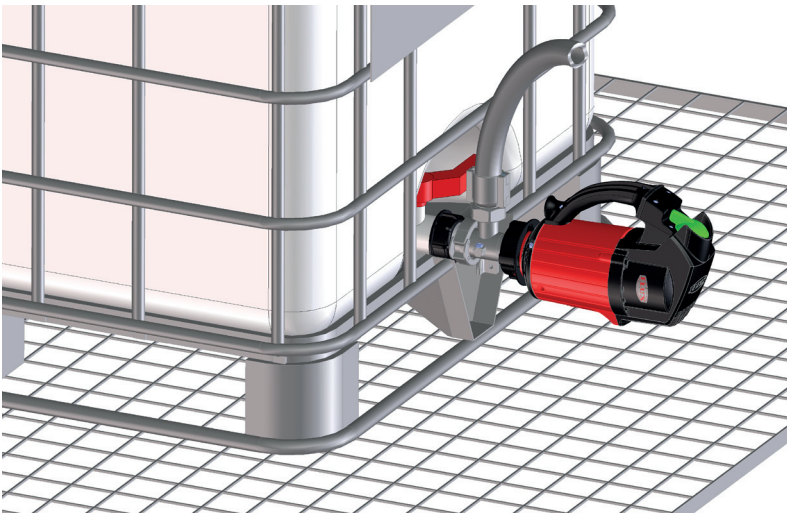
Technisches Datenblatt

MINIFLUX

Abmessungen [mm]



Anbaubeispiel (nicht Ex-Bereich)



Hinweis:

Bei Verwendung der MINIFLUX im Ex-Bereich sind Ex-Motor und Erdungskabel dringend erforderlich.