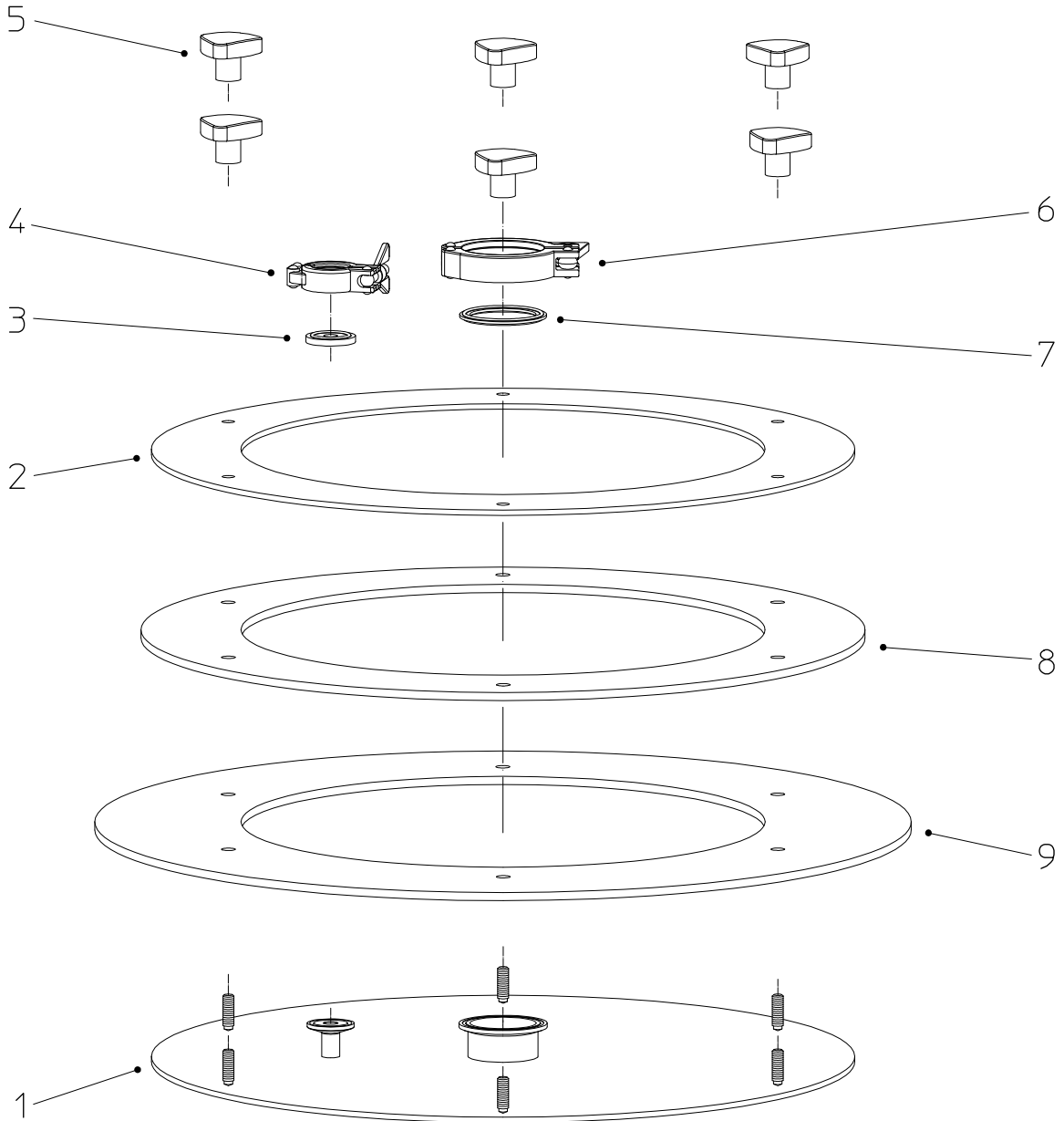


für Überseeffass
for overseas barrel
pour baril à l'étranger





Ersatzteilliste
Spare parts list
Liste de pièce de rechange

Nachfolgeplatte VISCOFLUX mobile für Überseeefass
Follower plate VISCOFLUX mobile for overseas barrel
Plateau-suiveur VISCOFLUX mobile pour baril à l'étranger

Pos. Nr. Rep.	Stück/ Gerät Qty./ Unit Qté./ Unité	Bestellbezeichnung	Bestell-Nr. Part No. Référence	Description	Désignation
		Ausführung nach Ersatzteildarstellung Nr. 001 28 011 - 09/2025		Version according to exploded view no. 001 28 011 - 09/2025	Exécution suivant vue éclatée no. 001 28 011 - 09/2025
		Nachfolgeplatte Pos. 1, 2, 4-6	10-001 22 357	Follower plate item 1, 2, 4-6	Plateau-suiveur rep. 1, 2, 4-6
1	1	Stempelplatte Ø 510 mm	10-001 22 358	Follower plate lower part Ø 510 mm	Plateau-suiveur partie inférieure Ø 510 mm
2	1	Stempelring Ø 510 mm	10-001 22 359	Follower plate upper part Ø 510 mm	Plateau-suiveur partie supérieure Ø 510 mm
3	1	Dichtring DN 10 NBR hell (FDA CFR 21 und EG 1935/2004) <i>wahlweise</i>	10-925 89 011	Sealing ring DN 10 NBR white (FDA CFR 21 and EC 1935/2004) <i>optional</i>	Joint DN 10 NBR blanc (FDA CFR 21 et CE 1935/2004) <i>facultatif</i>
	1	Dichtring DN 10 EPDM (FDA CFR 21 und EG 1935/2004)	10-925 89 076	Sealing ring DN 10 EPDM (FDA CFR 21 and EC 1935/2004)	Joint DN 10 EPDM (FDA CFR 21 et CE 1935/2004)
4	1	Gelenkklemme DN 10	10-001 22 023	Hinged clamp DN 10	Collier DN 10
5	6	Dreikantgriff	10-001 22 046	Triangular handle	Manette triangulaire
6	1	Gelenkklemme 2"	10-550 24 376	Hinged clamp 2"	Collier 2"
7	1	Dichtring NBR hell (FDA CFR 21 und EG 1935/2004) <i>wahlweise</i>	10-925 89 025	Sealing ring NBR white (FDA CFR 21 and EC 1935/2004) <i>optional</i>	Joint NBR blanc (FDA CFR 21 et CE 1935/2004) <i>facultatif</i>
	1	Dichtring EPDM (FDA CFR 21 und EG 1935/2004)	10-925 89 059	Sealing ring EPDM (FDA CFR 21 and EC 1935/2004)	Joint EPDM (FDA CFR 21 et CE 1935/2004)
8	1	Prozessdichtung Ø 525 mm NBR hell (FDA CFR 21 und EG 1935/2004) <i>wahlweise</i>	10-925 89 084	Process seal Ø 525 mm NBR white (FDA CFR 21 and EC 1935/2004) <i>optional</i>	Joint de procès Ø 525 mm NBR blanc (FDA CFR 21 et CE 1935/2004) <i>facultatif</i>
	1	Prozessdichtung Ø 525 mm EPDM hell (FDA CFR 21 und EG 1935/2004)	10-925 89 075	Process seal Ø 525 mm EPDM white (FDA CFR 21 and EC 1935/2004)	Joint de procès Ø 525 mm EPDM blanc (FDA CFR 21 et CE 1935/2004)
9	1	Prozessdichtung Ø 592 mm NBR hell (FDA CFR 21 und EG 1935/2004) <i>wahlweise</i>	10-925 89 082	Process seal Ø 592 mm NBR white (FDA CFR 21 and EC 1935/2004) <i>optional</i>	Joint de procès Ø 592 mm NBR blanc (FDA CFR 21 et CE 1935/2004) <i>facultatif</i>
	1	Prozessdichtung Ø 592 mm EPDM hell (FDA CFR 21 und EG 1935/2004)	10-925 89 073	Process seal Ø 592 mm EPDM white (FDA CFR 21 and EC 1935/2004)	Joint de procès Ø 592 mm EPDM blanc (FDA CFR 21 et CE 1935/2004)