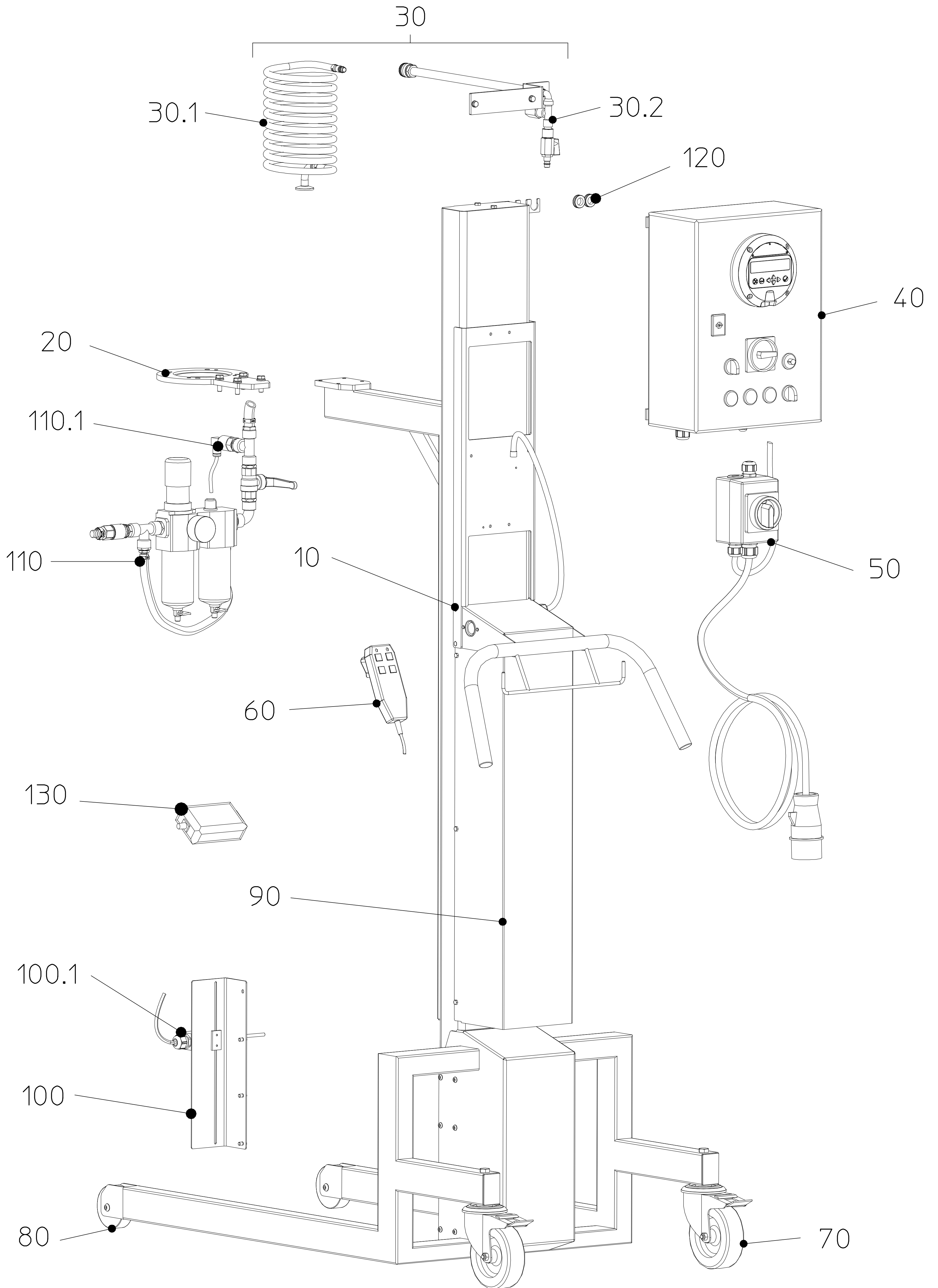





Fassentleerungssystem
Drum emptying system
Système de vidange de fût

VISCOFLUX mobile S



		Ersatzteilliste Spare parts list Liste de pièce de rechange				VISCOFLUX mobile S	
Pos. No. Rep.	Stück/ Gerät Qty./ Unit Qté./ Unité	Bestellbezeichnung	Bestell-Nr. Part No. Référence	Description	Désignation		
		Ausführung nach Ersatzteildarstellung Nr. 10-00186245 - 12/2025		Version according to exploded view no. 10-00186245 - 12/2025	Exécution suivant vue éclatée no. 10-00186245 - 12/2025		
		VISCOFLUX mobile S Pos. 10 - 110		VISCOFLUX mobile S item 10 - 110	VISCOFLUX mobile S réf. 10 - 110		
10	1	Prozessgerät kpl. für Drehstrommotor Fahrwerk 470 mm <i>wahlweise</i>	10-00122425	Process device cpl. for three-phase motors Trolley 470 mm <i>optional</i>	Dispositif de transfert cpl. pour moteurs triphasés Chariot 470 mm <i>facultatif</i>		
	1	Prozessgerät kpl. für Drehstrommotor Fahrwerk 890 mm <i>wahlweise</i>	10-00122426	Process device cpl. for three-phase motors Trolley 890 mm <i>optional</i>	Dispositif de transfert cpl. pour moteurs triphasés Chariot 890 mm <i>facultatif</i>		
	1	Prozessgerät kpl. für Drehstrommotor ohne Nullleiter Fahrwerk 470 mm <i>wahlweise</i>	10-00122454	Process device cpl. for three-phase motors without neutral conductor Trolley 470 mm <i>optional</i>	Dispositif de transfert cpl. pour moteurs triphasés avec conducteur neutre Chariot 470 mm <i>facultatif</i>		
	1	Prozessgerät kpl. für Drehstrommotor ohne Nullleiter Fahrwerk 890 mm <i>wahlweise</i>	10-00122455	Process device cpl. for three-phase motors without neutral conductor Trolley 890 mm <i>optional</i>	Dispositif de transfert cpl. pour moteurs triphasés avec conducteur neutre Chariot 890 mm <i>facultatif</i>		
	1	Prozessgerät kpl. für Druckluftmotor Fahrwerk 470 mm <i>wahlweise</i>	10-00122456	Process device cpl. for compressed-air motors Trolley 470 mm <i>optional</i>	Dispositif de transfert cpl. pour moteurs pneumatiques Chariot 470 mm <i>facultatif</i>		
	1	Prozessgerät kpl. für Druckluftmotor Fahrwerk 890 mm <i>wahlweise</i>	10-00122457	Process device cpl. for compressed-air motors Trolley 890 mm <i>optional</i>	Dispositif de transfert cpl. pour moteurs pneumatiques Chariot 890 mm <i>facultatif</i>		
20	1	inkl. Zwischenflansch kpl.	10-00122434	incl. Intermediate flange	inclus Flasque intermédiaire		
30	1	Be- und Entlüftungseinrichtung (Pos. 30.1 und 30.2)	10-00122436	Aerator and breather (item 30.1 and 30.2)	Dispositif d'aération et de désaération (Rep. 30.1 et 30.2)		
30.1	1	Spiralschlauch kpl.	10-00122407	Spiral hose cpl.	Tuyau spirale cpl.		
30.2	1	Halterung kpl.	10-00122439	Support cpl.	Dispositif de fixation cpl.		
		Anbauteile optional		Attached components optional	Eléments de montage facultatif		
40	1	Steuerung Variante 1 (ohne FLUXTRONIC® für Drehstrommotoren) <i>wahlweise</i>	10-93613028	Control version 1 (without FLUXTRONIC® for three-phase motors) <i>optional</i>	Contrôle, version 1 (sans FLUXTRONIC® pour moteurs tri-phasés) <i>facultatif</i>		
	1	Steuerung Variante 2 (mit FLUXTRONIC® für Drehstrommotoren) <i>wahlweise</i>	10-93613029	Control version 2 (with FLUXTRONIC® for three-phase motors) <i>optional</i>	Contrôle, version 2 (avec FLUXTRONIC® pour moteurs tri-phasés) <i>facultatif</i>		
	1	Steuerung Variante 3 (ohne FLUXTRONIC® für SEW Stirnradgetriebemotoren) <i>wahlweise</i>	10-93613030	Control version 3 (without FLUXTRONIC® for SEW gear motors) <i>optional</i>	Contrôle, version 3 (sans FLUXTRONIC® pour SEW motoréducteurs) <i>facultatif</i>		
	1	Steuerung Variante 4 (mit FLUXTRONIC® für SEW Stirnradgetriebemotoren) <i>wahlweise</i>	10-93613031	Control version 4 (with FLUXTRONIC® for SEW gear motors) <i>optional</i>	Contrôle, version 4 (avec FLUXTRONIC® pour SEW motoréducteurs) <i>facultatif</i>		
50	1	Motorschutzschalter kpl. (ohne Unterspannungsauslösung 1,8 - 3,0 A) <i>wahlweise</i>	10-93606196	Motor protection switch cpl. (without no-volt release 1.8-3.0 A) <i>optional</i>	Commutateur-disjoncteur cpl. (sans déclenchement sous manque de tension 1,8-3,0 A) <i>facultatif</i>		
	1	Motorschutzschalter kpl. (ohne Unterspannungsauslösung 2,8 - 4,6 A) <i>wahlweise</i>	10-93606197	Motor protection switch cpl. (without no-volt release 2.8-4.6 A) <i>optional</i>	Commutateur-disjoncteur cpl. (sans déclenchement sous manque de tension 2,8-4,6 A) <i>facultatif</i>		
	1	Motorschutzschalter kpl. (mit Unterspannungsauslösung 1,8 - 3,0 A) <i>wahlweise</i>	10-93606198	Motor protection switch cpl. (with no-volt release 1.8-3.0 A) <i>optional</i>	Commutateur-disjoncteur cpl. (avec déclenchement sous manque de tension 1,8-3,0 A) <i>facultatif</i>		
	1	Motorschutzschalter kpl. (mit Unterspannungsauslösung 2,8 - 4,6 A) <i>wahlweise</i>	10-93606199	Motor protection switch cpl. (with no-volt release 2.8-4.6 A) <i>optional</i>	Commutateur-disjoncteur cpl. (avec déclenchement sous manque de tension 2,8-4,6 A) <i>facultatif</i>		
	1	Für USA		For USA	Pour les Etats-Unis		
	1	Motorschutzschalter kpl. (ohne Unterspannungsauslösung 2,8 - 4,6 A mit Hilfskontakten und zweiter Anschlussleitung) <i>wahlweise</i>	10-93606201	Motor protection switch cpl. (without no-volt release 2.8-4.6 A with auxiliary contact and second connection line) <i>optional</i>	Commutateur-disjoncteur cpl. (sans déclenchement sous manque de tension 2,8-4,6 A avec contact auxiliaire et deuxième ligne) <i>facultatif</i>		
	1	Motorschutzschalter kpl. (ohne Unterspannungsauslösung 4,2 - 6,7 A mit Hilfskontakten und zweiter Anschlussleitung) <i>wahlweise</i>	10-93606202	Motor protection switch cpl. (without no-volt release 4.2-6.7 A with auxiliary contact and second connection line) <i>optional</i>	Commutateur-disjoncteur cpl. (sans déclenchement sous manque de tension 4,2-6,7 A avec contact auxiliaire et deuxième ligne) <i>facultatif</i>		
60	1	Handbediengerät	10-00122446	Manual control unit	Dispositif à commande manuelle		
70	2	Lenkrolle	10-00122443	Swivel castor	Roulette pivotante		
80	2	Rolle vorne	10-00122444	Front roll	Roulette à l'avant		
90	2	Batterie	10-00122445	Battery	Batterie		
100	1	Endlagenschalter kpl. (inkl. Pos. 100.1)	10-00122447	End position cut-off cpl. (incl. item 100.1)	Arrêt en position basse (réf. 100.1 incluí)		
100.1	1	Endlagenschalter	10-93600048	End position cut-off	Arrêt en position basse		
110	1	Druckluftsteuerung (inkl. Pos. 110.1)	10-00122450	Compressed air control (incl. item 110.1)	Commande à air comprimé (réf. 110.1 incluí)		
110.1	1	Druckschalter	10-00122451	Press switch	Interrupteur à pression		
120	2	Kabeldurchführung	10-93501021	Cable bushing	Passage de câble		
130	1	Ladegerät 100-240 V, 50/60 Hz, ohne Anschlussleitungen bis Aug. 2021	10-00122458	Charger 100-240 V, 50/60 Hz, without connecting cables until August 2021	Chargeur 100-240 V, 50/60 Hz, sans câbles de raccordement jusqu'à Août 2021		
	1	Ladegerät 100-240 V, 50/60 Hz, ohne Anschlussleitungen ab Sept. 2021	10-00122517	Charger 100-240 V, 50/60 Hz, without connecting cables from September 2021	Chargeur 100-240 V, 50/60 Hz, sans câbles de raccordement à partir de Septembre 2021		
	1	Ladegerät 100-240 V, 50/60 Hz, NEMA-Stecker (USA)	10-00122459	Charger 100-240 V, 50/60 Hz, NEMA plug (USA)	Chargeur 100-240 V, 50/60 Hz, prise NEMA (États-Unis)		
	1	Ladegerät 100-240 V, 50/60 Hz, Euro-Stecker (EU)	10-00122463	Charger 100-240 V, 50/60 Hz, Euro plug (EU)	Chargeur 100-240 V, 50/60 Hz, prise européenne (EU)		
	1	ohne Abbildung Ersatzteilkit Freilauflager	10-00122460	without illustration Spare parts kit free-wheel bearing	sans illustration Kit de pièces de rechange palier à roue libre		
	1	Zahnriemen	10-00122461	Toothed belt	Courroie		
	1	Steuerplatine VISCOFLUX mobile S Standard	10-00122464	Control board VISCOFLUX mobile S Standard	Carte de commande VISCOFLUX mobile S Standard		
	1	Steuerplatine VISCOFLUX mobile S ohne Nullleiter	10-00122465	Control board VISCOFLUX mobile S without neutral conductor	Carte de commande VISCOFLUX mobile S sans conducteur neutre		
	1	Relais K1	10-00122466	Relay K1	Relais K1		
	1	Relais K2	10-00122467	Relay K2	Relais K2		
	1	Antriebsmotor	10-00122468	Drive motor	Moteur d'entraînement		
	4	Vibrationsdämpfer Motor	10-00122469	Vibration damper motor	Amortisseur de vibrations moteur		
	1	Ersatzteil-Kit Kohlebürsten	10-00122513	Spare parts kit carbon brushes	Kit de pièces de rechange balais de charbon		

Achtung! Immer vollständige Bestellbezeichnung, Bestellnummer und Stückzahl der gewünschten Teile angeben.

Attention! Please always give full description, part no. and quantity of parts required.

Attention! Veuillez toujours indiquer la désignation cpl., la référence et la quantité des pièces.

Änderungen vorbehalten / Rights reserved to make alterations / Sous réserve de modifications