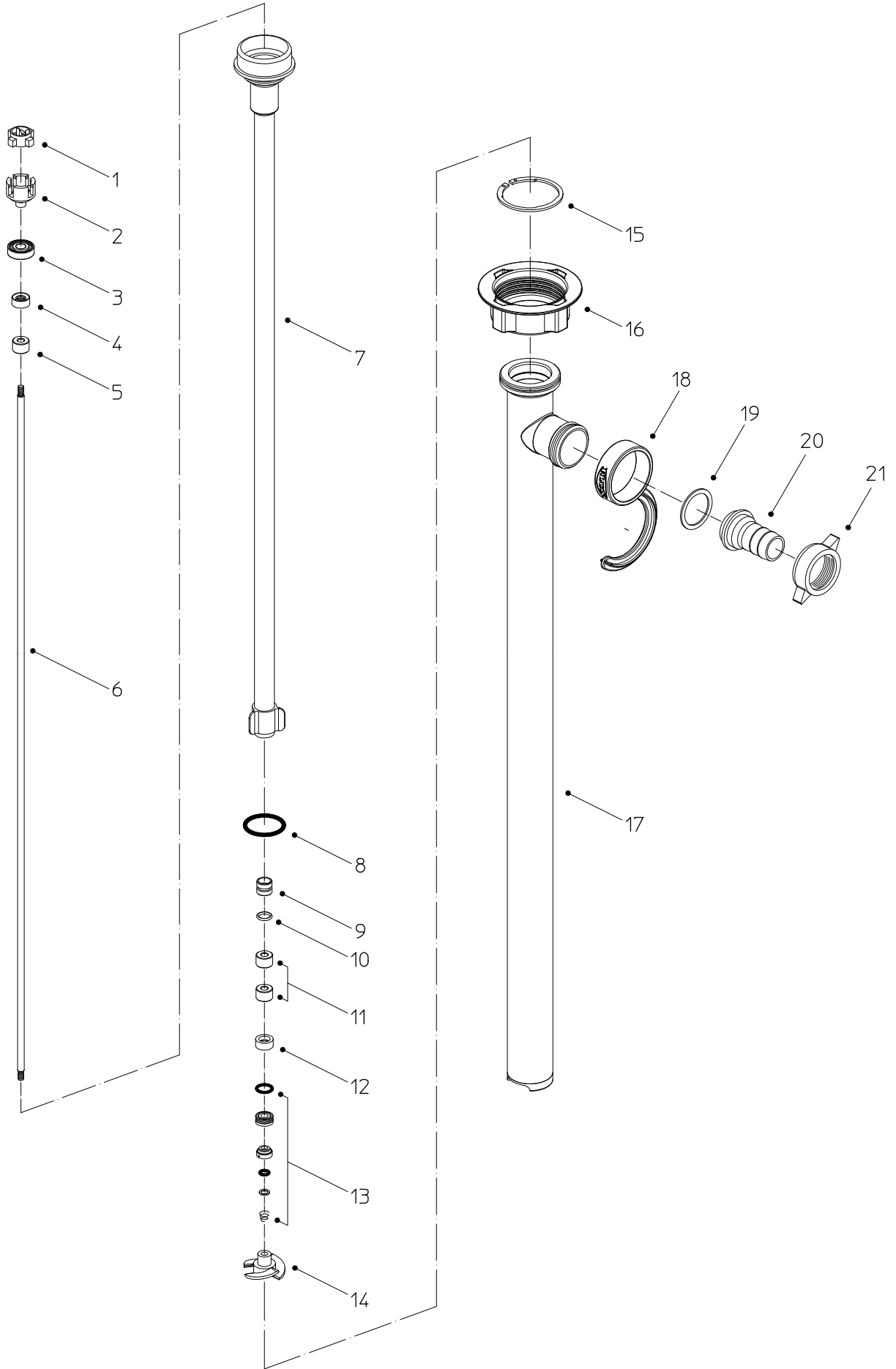




Fasspumpe
Drum Pump
Pompe vide-fûts

F 430 S-41/38 - non-Ex
fluorfrei / fluorine-free / sans fluor

Format: A4





Ersatzteilliste Lebensmittelpumpe

Spare parts list Food pump

Liste de pièces de rechange Pompe pour aliments

F 430 S-41/38 - non-Ex
fluorfrei / fluorine-free / sans fluor

Pos. Nr. Item Rep.	Stück/ Gerät Qty./ Unit Qté/ Unité	Beschreibung	Bestell-Nr. Part No. Référence	Description	Désignation
		Ausführung nach Ersatzteildarstellung 10-430 80 090- 07/2020		Version according to exploded view 10-430 80 090 - 07/2020	Exécution suivant vue éclatée 10-430 80 090 - 07/2020
1	1	Kupplungskäfig kpl., Pos. 1-3	10-425 22 000	Coupling cage cpl., item 1-3	Cage d'accouplement cpl., rep. 1-3
2	1	Kupplungsstern	10-410 14 028	Coupling star	Etoile d'accouplement
3	1	Kupplungskäfig	10-420 51 275	Coupling cage	Cage d'accouplement
4	1	Rillenkugellager	10-922 40 005	Grooved ball bearing	Roulement à billes
5	1	Wellendichtring (NBR)	10-925 10 001	Shaft seal (NBR)	Joint à lèvres (NBR)
6	1	Gleitlager	10-920 51 013	Slide bearing	Palier glissant
		Welle		Shaft	Arbre
		Eintauchtiefe 1000 mm	10-420 51 250	Immersion length 1000 mm	Longueur 1000 mm
		Eintauchtiefe 1200 mm	10-420 51 252	Immersion length 1200 mm	Longueur 1200 mm
7	1	Innenrohr mit Pos. 5, 9 und 11		Inner tube with item 5, 9 and 11	Tube intérieur avec rep. 5, 9 et 11
		Eintauchtiefe 1000 mm	10-430 91 320	Immersion length 1000 mm	Longueur 1000 mm
		Eintauchtiefe 1200 mm	10-430 91 321	Immersion length 1200 mm	Longueur 1200 mm
8	1	O-Ring Ø 32 x 3 (EPDM)	10-925 65 026	O-ring Ø 32 x 3 (EPDM)	Joint torique Ø 32 x 3 (EPDM)
9		Stützlager mit Pos. 10	10-920 51 012	Support bearing with item 10	Palier support avec rep. 10
	5	Eintauchtiefe 1000 mm		Immersion length 1000 mm	Longueur 1000 mm
	6	Eintauchtiefe 1200 mm		Immersion length 1200 mm	Longueur 1200 mm
10		O-Ring Ø 10 x 2 (NBR)	10-925 23 005	O-ring Ø 10 x 2 (NBR)	Joint torique Ø 10 x 2 (NBR)
11	2	Gleitlager	10-920 51 013	Slide bearing	Palier glissant
12	1	Wellendichtring (FKM)	10-925 11 001	Shaft seal (FKM)	Joint à lèvres (FKM)
13	1	Gleitringdichtung (EPDM)	10-958 25 108	Mechanical seal (EPDM)	Garniture d'étanchéité (EPDM)
		enthält:		comprising:	comprenant:
	1	O-Ring Ø 6 x 2 (EPDM)	10-925 15 008	O-ring Ø 6 x 2 (EPDM)	Joint torique Ø 6 x 2 (EPDM)
	1	O-Ring Ø 12 x 2 (EPDM)	10-925 25 015	O-ring Ø 12 x 2 (EPDM)	Joint torique Ø 12 x 2 (EPDM)
14	1	Rotor	10-420 24 284	Impeller	Turbine
15	1	Sicherungsring	10-918 80 002	Circlip	Circlip
16	1	Überwurfmutter	10-907 90 070	Union nut	Ecrou de liaison
17	1	Außenrohr		Outer tube	Tube extérieur
		Eintauchtiefe 1000 mm	10-430 21 610	Immersion length 1000 mm	Longueur 1000 mm
		Eintauchtiefe 1200 mm	10-430 21 612	Immersion length 1200 mm	Longueur 1200 mm
18	1	FLUX-Clip	10-001 10 424	FLUX-Clip	FLUX-Clip
		Lebensmittel-Schmierfett / kg (für Wellendichtringe und Innenrohr)	10-952 00 012	Food grade grease / kg (for shaft seals and inner tube)	Graisse spéciale alimentaire / kg (pour joints à lèvres et tube intérieur)
		Zubehör:		Accessories:	Accessoires:
	1	Schlauchanschluss DN 19, Pos. 19-21	10-959 04 061	Hose connection DN 19, item 19-21	Raccord de sortie DN 19, rep. 19-21
19	1	Flachdichtung	10-925 64 002	Flat seal	Joint plat
20	1	Schlauchstecker DN 19	10-959 05 093	Hose connector DN 19	Embout cannelé DN 19
21	1	Überwurfmutter G 1 1/4	10-907 90 002	Union nut G 1 1/4	Ecrou-raccord G 1 1/4
		<i>wahlweise</i>		<i>optional</i>	<i>facultatif</i>
	1	Schlauchanschluss DN 25, Pos. 19-21	10-959 04 041	Hose connection DN 25, item 19-21	Raccord de sortie DN 25, rep. 19-21
19	1	Flachdichtung	10-925 64 002	Flat seal	Joint plat
20	1	Schlauchstecker DN 25	10-959 05 048	Hose connector DN 25	Embout cannelé DN 25
21	1	Überwurfmutter G 1 1/4	10-907 90 002	Union nut G 1 1/4	Ecrou-raccord G 1 1/4

Achtung! Immer vollständige Bestellbezeichnung, Bestellnummer und Stückzahl der gewünschten Teile angeben.

Attention! Please always give full description, part no. and quantity of parts required.

Attention: Veuillez toujours indiquer la désignation cpl., la référence et la quantité des pièces.