

# Technisches Datenblatt

Akku-Motor FBM-B 3100 für COMBIFLUX Pumpe FP 314



Mehr als nur Pumpen

## Akku-Motor FBM-B 3100



### Besondere Merkmale:

- ▶ Motor durch doppelwandigen Aufbau vor Mediumsdämpfen geschützt
- ▶ Drehzahl geregelt über Mikroprozessor
- ▶ Elektronische Temperaturüberwachung
- ▶ Blockierschutz
- ▶ Akku-Schutz durch automatisches Abschalten bei leerem Akku
- ▶ Sanftanlauf

Motorart	Motorlagerung	Nennleistung [W]	Drehzahl [min <sup>-1</sup> ]	Drehzahlsteuerung	Zulässige Umgebungstemperatur im Betrieb [°C]	Zulässige Umgebungstemperatur bei Lagerung [°C]	Viskosität max. [mPas]	Schutzart (mit Schutzhaube)	Gewicht Motor mit Akku und Schutzhaube [kg]
bürstenlos	Kugellager	100	5.000 - 15.000	stufenlos regelbar	0 bis +40	-20 bis +60	250	IP 44	1,2

## Akku B15-3100



### Besondere Merkmale:

- ▶ Überladeschutz einzelner Zellen
- ▶ Tiefentladeschutz einzelner Zellen
- ▶ Kurzschlusssicherung
- ▶ Überstromsicherung
- ▶ Sleep- (Energiespar-) Funktion

Bauart	Nennspannung [V]	Nennkapazität [Ah]	Zulässige Umgebungstemperatur im Betrieb [°C]	Optimale Umgebungstemperatur bei Lagerung [°C]	Zulässige Umgebungstemperatur bei Lagerung [°C]	Abmessungen [mm] l x b x h	Gewicht [g]
Li-Ionen	18	1,5	0 bis +40	0 bis +10	-20 bis +60	115 x 75 x 46	350

## Ladegerät BCH-3100



### Besondere Merkmale:

- ▶ Schnellladegerät
- ▶ Elektronische Temperaturüberwachung
- ▶ Verpolschutz
- ▶ Akku-Defekt-Erkennung
- ▶ Microprozessorgesteuertes Laden
- ▶ LED-Statusanzeige

Nennspannung [V]	Netzfrequenz [Hz]	Ladezeit [min]	Zulässiger Ladetemperaturbereich [°C]	Zulässige Umgebungstemperatur bei Lagerung [°C]	Isolationsklasse des Trafos	Schutzart	Netzkabel-länge [m]	Steckertyp	Abmessungen [mm] l x b x h	Gewicht [g]
220-240	50-60	30	+5 bis +40	-20 bis +60	T40/E	IP 30	2	CEE 7/16	152 x 86 x 92	500
100-120	50-60	30	+5 bis +40	-20 bis +60	T40/E	IP 30	2	NEMA 1-15 P	152 x 86 x 92	500

# Technische Daten

## COMBIFLUX Pumpe FP 314 mit Akku-Motor FBM-B 3100

### COMBIFLUX Pumpe FP 314



Typ	FP 314 PVDF-25/19	FP 314 PP-25/19	FP 314 PP-32/25	FP 314 S-28/25
Dichtungsart	Dichtungslos			
Eintauchtiefe (ET)	500/700/1.000 mm		500/700/1.000/1.200 mm	
Außen-Ø	25 mm		32 mm	28 mm
Anschlussgewinde	G1 A*			G 3/4 A
Mediumsberührende Werkstoffe	PVDF, ETFE, PTFE/Kohle, Hastelloy C	PP, ETFE, PTFE/Kohle, Hastelloy C		Edelstahl 1.4571, ETFE, PTFE/Kohle
Viskosität max.	250 mPas			
Mediumstemperatur max.	60 °C	45 °C		60 °C
Gewicht [kg] bei ET 500/700/1.000/1.200 mm	0,3/0,3/0,4	0,3/0,3/0,4	0,3/0,3/0,4/0,6	1,0/1,1/1,5/1,9

\*Schlauchanschlüsse DN 13 und DN 19 im Lieferumfang enthalten

### Akku-Motor FBM-B 3100 (18 V; 1,5 Ah) mit COMBIFLUX Pumpe FP 314

#### Leistungsdaten

Drehzahl	Förderstrom Q max. [l/min] bei:		Förderhöhe H max. [mWs]** bei:		Gesamtmenge max. [l]* mit einer Akku-Ladung bei:		Gesamtlaufzeit [min]* mit einer Akku-Ladung bei:	
	5.000 min <sup>-1</sup>	15.000 min <sup>-1</sup>	5.000 min <sup>-1</sup>	15.000 min <sup>-1</sup>	5.000 min <sup>-1</sup>	15.000 min <sup>-1</sup>	5.000 min <sup>-1</sup>	15.000 min <sup>-1</sup>
FP 314 PP/PVDF-25/19	12	38	0,4	5	1.400	760	120	20
FP 314 PP-32/25	20	54	1	6,5	2.000	750	100	14 <sup>1</sup>
FP 314 S-28/25	20	60	1,1	7	2.000	840	100	14 <sup>1</sup>

<sup>1</sup> bei 1.200 mm 10 min

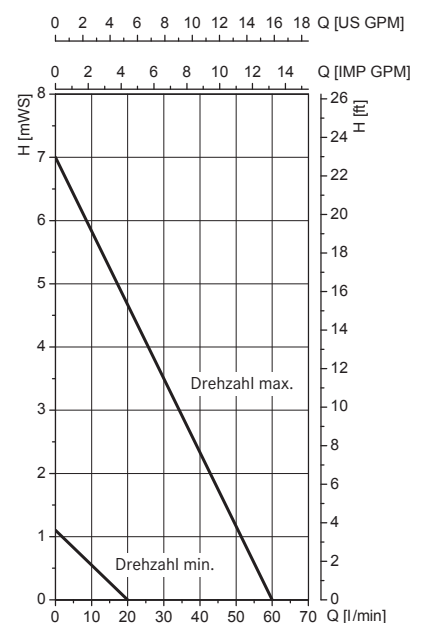
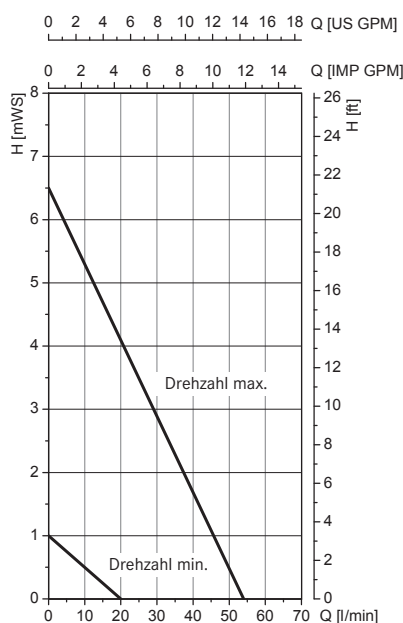
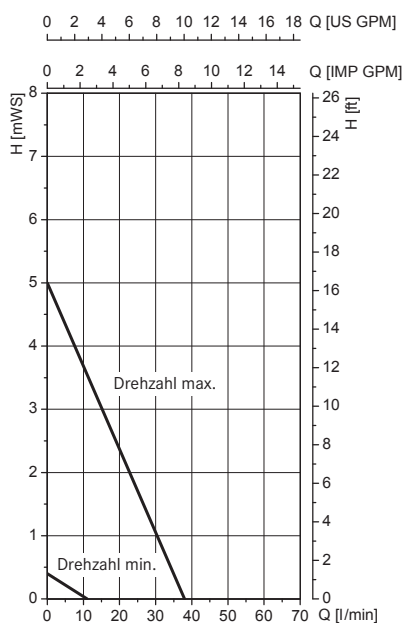
#### Leistungsdiagramme\*

Akku-Motor FBM-B 3100 mit COMBIFLUX Pumpe:

FP 314 PP/PVDF-25/19

FP 314 PP-32/25

FP 314 S-28/25



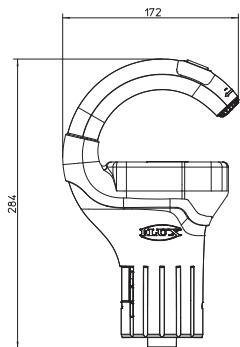
Drehzahl min. 5.000 min<sup>-1</sup>, Drehzahl max. 15.000 min<sup>-1</sup>

\* gemessen bei freiem Auslauf, Wasser 20 °C, Messwerte ± 10 %

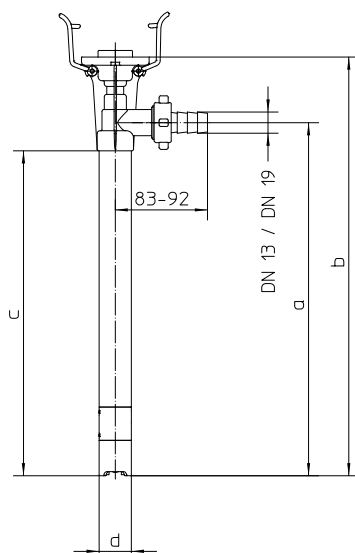
\*\* gemessen mit Wasser bei 20 °C

## Abmessungen [mm]

### Akku-Motor FBM-B 3100



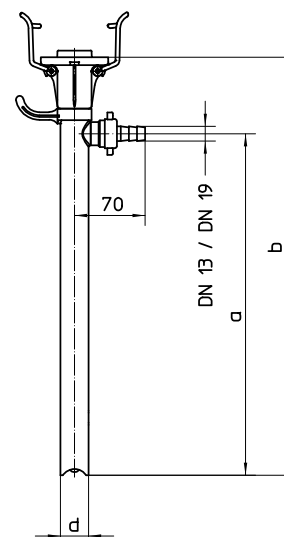
### FP 314 PP+PVDF ohne Motor



Eintauchtiefe	a	b	c	d	
1.200	1.200	1.538	1.172	Ø 32	
1.000	1.000	1.338	972	Ø 32	
700	700	1.038	672	Ø 25	Ø 32
500	500	838	472	Ø 32	

Angaben in mm

### FP 314 S ohne Motor



Eintauchtiefe	a	b	d
1.200	1.189	1.538	Ø 28
1.000	989	1.338	
700	689	1.038	
500	489	838	

Angaben in mm

## COMBIFLUX Sets

Pumpen-Set	FP 314 PP-25/19	FP 314 PP-32/25	FP 314 PP/S-32/25 AdBlue® Ausführung
Motor	Akku-Motor FBM-B 3100 18 V/ 1.500 mAh		
Ladegerät	220-240 V/ 50-60 Hz		
Werkstoff Pumpe Außenrohr	Polypropylen		
dichtungsart	dichtungslos		
Werkstoff Welle	Hastelloy C		Edelstahl
Eintauchtiefe (ET) [mm]	700/1.000	1.000	1.000
Außen-ø [mm]	25	32	
Schlauchanschluss	DN 13	DN 19	
Schlauchwerkstoff	PVC		
Schlauchlänge [m]	1,5		2
Schlauch-ø	DN 13	DN 19	
Zapfpistole Werkstoff/Dichtung	PP/FKM		
Zapfpistole Anschluss	DN 13	DN 19	
Zapfpistole Auslauftülle-ø [mm]	11	22	19
Gewicht [kg]	2,4/2,6	2,4	2,4

# Bestellnummern

COMBIFLUX FP 314 mit Akku-Motor FBM-B 3100 und Zubehör

## Motor FBM-B 3100 und Zubehör

Bezeichnung	Bestell-Nr.
FBM-B 3100 (Schutzhaube, Akku, Ladegerät 220-240 V/50 - 60 Hz)	10-301 01 000
FBM-B 3100 (Schutzhaube, Akku, Ladegerät 100-120 V/50 - 60 Hz)	10-301 01 003
FBM-B 3100 (Schutzhaube, Akku, ohne Ladegerät)	10-301 01 001
Akku B15-3100	10-301 02 001
Schutzhaube für Motor FBM-B 3100	10-301 02 005
Ladegerät BCH-3100; 220-240 V/50 - 60 Hz	10-301 02 003
Ladegerät BCH-3100; 100-120 V/50 - 60 Hz	10-301 02 004

## COMBIFLUX Pumpe FP 314

Pumpentyp	FP 314 PP-25/19	FP 314 PP-32/25	FP 314 PVDF-25/19	FP 314 S-28/25
	Bestell-Nr.			
Eintauchtiefe [mm]				
500	10-314 45 905	10-314 46 905	10-314 65 905	10-314 26 905
700	10-314 45 907	10-314 46 907	10-314 65 907	10-314 26 907
1.000	10-314 45 910	10-314 46 910	10-314 65 910	10-314 26 910
1.200	-	10-314 46 912	-	10-314 26 912

## COMBIFLUX Pumpen-Sets mit Akku-Motor 220-240 V/50-60 Hz

Pumpentyp	Eintauchtiefe [mm]	Außen-ø [mm]	Bestell-Nr.
FP 314 PP	700	25	10-314 48 807
FP 314 PP	1.000	25	10-314 48 810
FP 314 PP	1.000	32	10-314 49 910
FP 314 PP/S AdBlue®	1.000	32	10-314 49 ZV2

### Weiteres Zubehör:

Passend zur COMBIFLUX bieten wir auch eine große Auswahl an Zubehör wie zum Beispiel Zapfpistolen, Schläuche, Fassverschraubungen oder Durchflussmesser an. Mehr Informationen dazu finden Sie im Zubehörspekt und in der Preisliste.